

# PRŮKAZ ENERGETICKE NÁROČNOSTI BUDOVY

vytvářený podle zákona č. 406/2000 Sb. o hospodáření energií a vyhlášky č. 79/2013 Sb. o energetické náročnosti budov

**Ulice, číslo:** Jezerůvky 511/2; 2a; 4; 6; 8; 10; 12

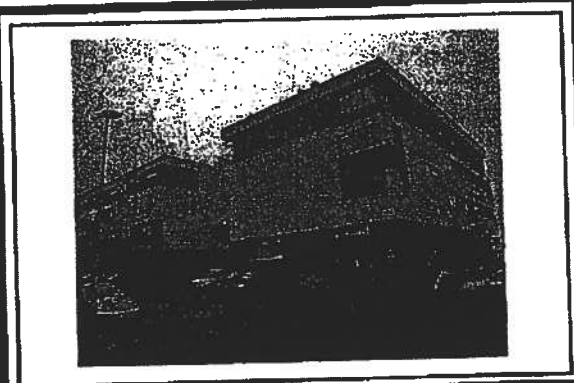
**PSČ, místo:** 621 00 Brno – Ivanovice

**Typ budovy:** Bytový dům

**Plocha obálky budovy:** 6834,4 m<sup>2</sup>

**Objemový faktor tvaru A/V:** 0,39 m<sup>2</sup>/m<sup>3</sup>

**Energeticky vztázná plocha:** 5626,3 m<sup>2</sup>



## ENERGETICKÁ NÁROČNOST BUDOVY

**Celková dotovaná energie**  
(Energetická náročnost budovy)

**Nepohyblivá památka energie**  
(Měrná hodnota budovy na jednotku plochy)

Měrné hodnoty kWh/(m<sup>2</sup>·rok)

Mimořádně úspěšná **A**

← 41

Velmi úspěšná **B**

← 61

Úspěšná **C**

← 81

**D**

← 122

Nehospodárna **E**

← 162

Velmi nehospodárna **F**

← 203

Mimořádně nehospodárna **G**

71

← 69

← 103

← 137

← 206

← 275

← 344

127

**Hodnoty pro celou budovu**  
MWh/rok

400,690

712,146